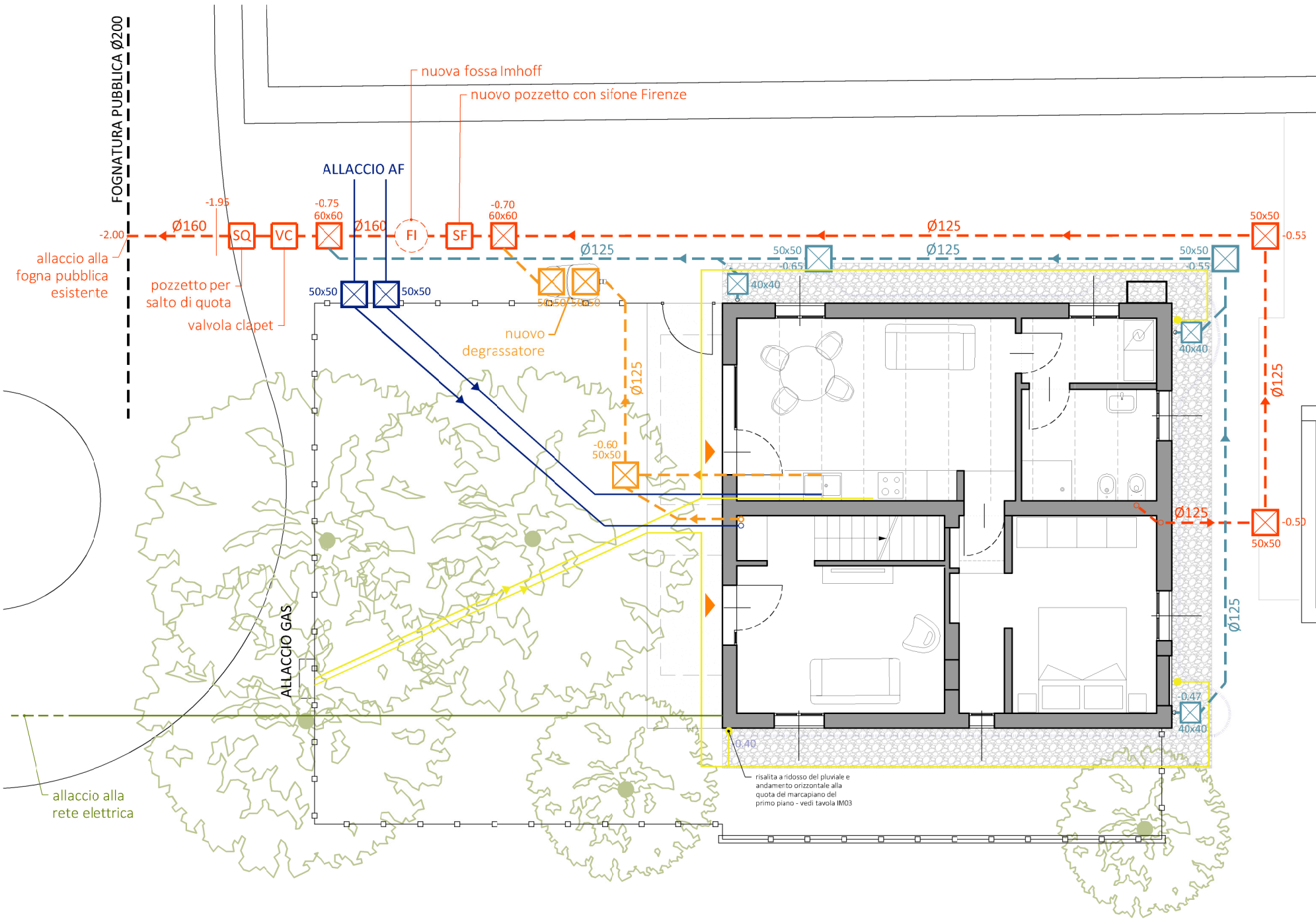
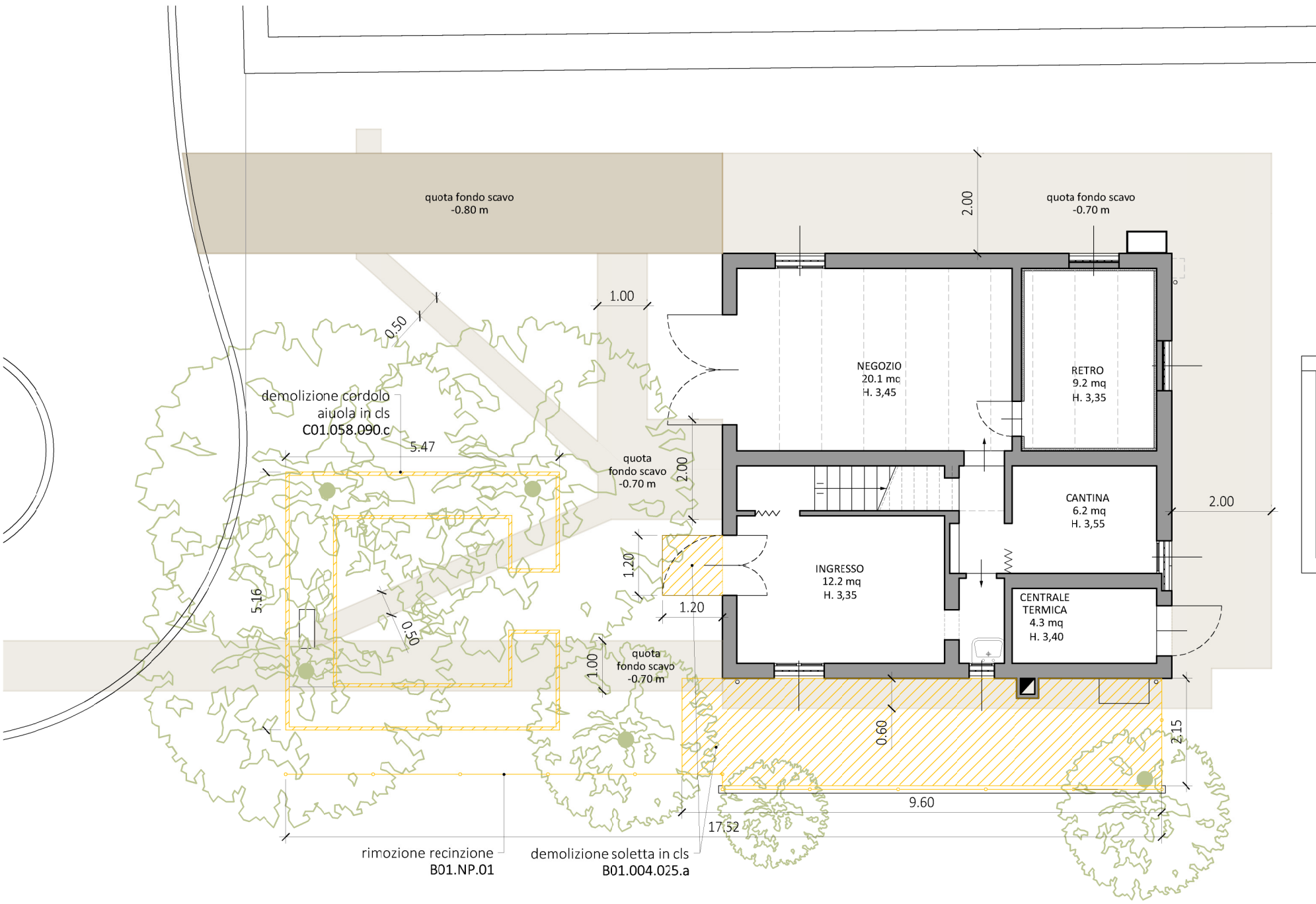


PLANIMETRIA RETI ESTERNE
scala 1:100



PLANIMETRIA SCAVI E DEMOLIZIONI AREE ESTERNE
scala 1:100



LEGENDA RETI IMPIANTISTICHE

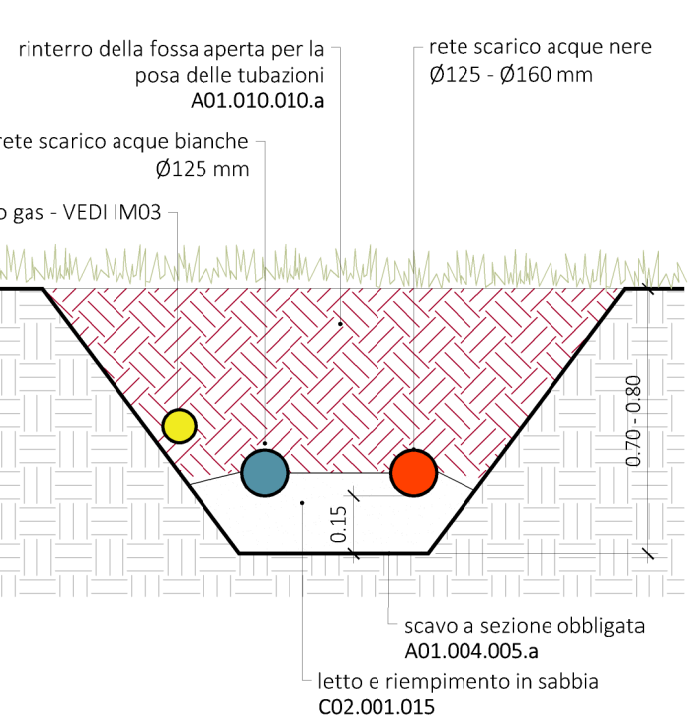
- LINEA SCARICO ACQUE NERE IN PVC C02.016.115.a/b
- POZZETTO DI ISPEZIONE ACQUE NERE C02.019.075.b/c - C02.019.086.c/d - C02.019.090.b/c
- POZZETTO DI ISPEZIONE CON SIFONE FIRENZE
- FOSSA IMHOFF (5 ab. equivalenti) C02.034.005.b
- POZZETTO DI ISPEZIONE CON VALVOLA CIAPET
- POZZETTO DI ISPEZIONE CON SALTO DI QUOTA
- LINEA SCARICO ACQUE GRASSE IN PVC C02.016.115.a
- DEGRASSATORE C02.034.015.a
- POZZETTO DI ISPEZIONE ACQUE GRASSE C02.019.075.b - C02.019.086.c - C02.019.090.b
- LINEA SCARICO ACQUE BIANCHE IN PVC C02.016.115.a
- POZZETTO DI ISPEZIONE ACQUE BIANCHE C02.019.075.a/b - C02.019.086.b/c - C02.019.090.a/b
- TUBO MICROFORATO IN PVC PER DRENAGGIO C04.061.015.b
- RETE IMPIANTO AF
- POZZETTO DI ISPEZIONE RETE IMPIANTO AF
- RETE GAS
- RETE IMPIANTO ELETTRICO

N.B. Tutti i raccordi delle tubazioni saranno realizzati con pezzi speciali

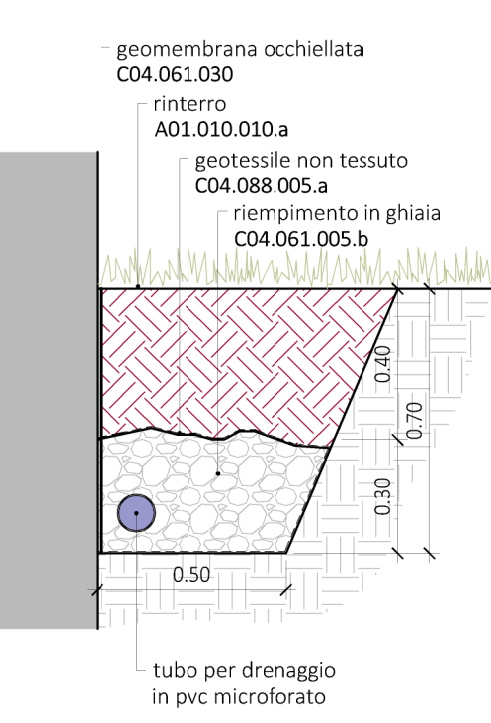
LEGENDA SCAVI E DEMOLIZIONI ESTERNE

- SCAVI A SEZIONE OBBLIGATA PER REALIZZAZIONE POLIFORE IMPIANTISTICHE
- DEMOLIZIONI O RIMOZIONI

SEZIONE TIPICA POLIFORA
scala 1:20



SEZIONE TIPICA DRENAGGIO
scala 1:20



LAVORI DI RISTRUTTURAZIONE E RIQUALIFICAZIONE DEGLI ALLOGGI DI VIA ANGELELLI
PNRR M5 - C2 - SUB.INVESTIMENTO 1.3. - HOUSING FIRST
CUP: G72F22000410006

committente:
Città di Castel Maggiore
3° Settore gestione del territorio
lavori.pubbli ci@comune.castel-maggiore.bo.it

Responsabile del 3° settore gestione del territorio
ing. Gianluca Malagò
R.U.P.
geom. Lucia Campana

progettazione:
sgLab
ingegneria e architettura
SGLAB s.r.l.
via delle Tofane 38/A
40134 Bologna BO
0514122793
staff@sglab.it
www.sglab.it
commessa: 3549

progetto architettonico:
arch. Gabriele Zanarini
collaboratori: ing. Gilda Bottacchiari

progetto impianti:
arch. Gabriele Zanarini

coordinamento sicurezza in fase di progettazione CSP:
arch. Giovanni Maini

PROGETTO ESECUTIVO

titolo: ARCHITETTONICO
**PROGETTO
RETI ESTERNE E SCAVI**

scala: 1:100 - 1:20

data: febbraio 2025
file: 3550-AR-11-Reti esterne.dwg